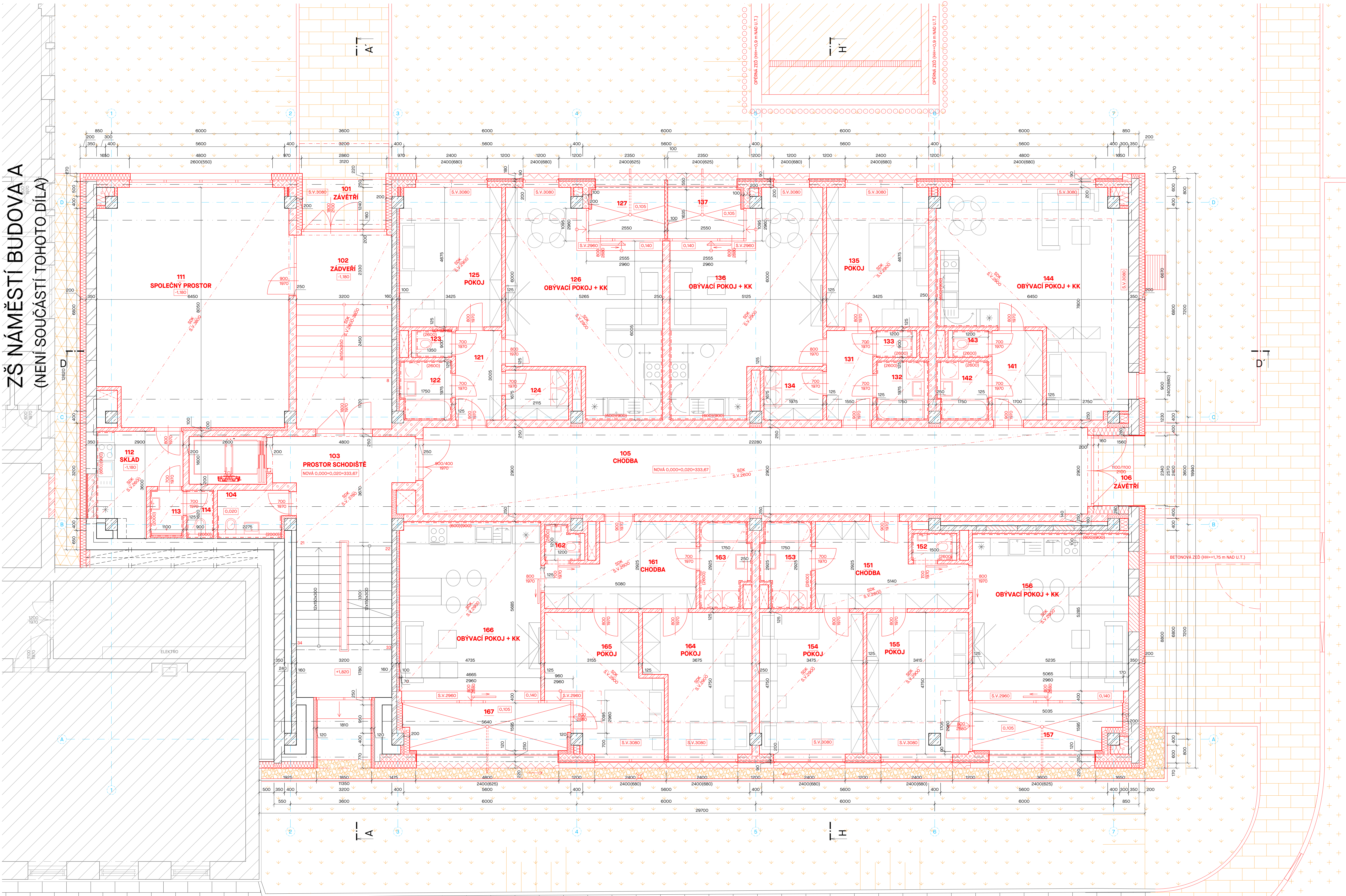


PŮDORYS 1NP - NOVÝ STAV  
M1:50

ZŠ NÁMĚSTÍ BUDOVA A  
(NENÍ SOUČÁSTÍ TOHOTO DÍLA)



OZN	NÁZEV MÍSTNOSTI	m <sup>2</sup>	PODLAHA	ÚPRAVA STĚN	SKLADBA PODLAHY	ÚPRAVA STROPU	POZNÁMKA
101	ZÁVĚTRÍ	5,24	BETONOVÁ DLAŽBA	OMÍTKA		OMÍTKA	-
102	ZÁVĚTRÍ	21,49	KERAMICKÁ DLAŽBA	OMÍTKA	5a	SKP PODHLED, SV=2600 mm	KERAMICKÝ SKL (v=70 mm)
103	PROSTOR SCHODIŠTĚ	29,90	KERAMICKÁ DLAŽBA	OMÍTKA	5a	SKP PODHLED, SV=2700 mm	KERAMICKÝ SKL (v=70 mm)
104	UKLIDOVÁ KOMORA	3,70	KERAMICKÁ DLAŽBA	OMÍTKA	5a	SKP PODHLED, SV=2600 mm	KERAMICKÝ SKL (v=70 mm)
105	CHODBA	61,79	KERAMICKÁ DLAŽBA	OMÍTKA	5a	SKP PODHLED, SV=3080 mm	KERAMICKÝ SKL (v=70 mm)
106	ZÁVĚTRÍ	3,95	BETONOVÁ DLAŽBA	OMÍTKA	5a	OMÍTKA	-
PLOCHA CELKEM		129,05					
111	SPOLEČNÝ PROSTOR	50,48	KERAMICKÁ DLAŽBA	OMÍTKA	5a	SKP PODHLED, SV=3800 mm	KERAMICKÝ SKL (v=70 mm)
112	SKLAD	7,82	KERAMICKÁ DLAŽBA	OMÍTKA	5a	SKP PODHLED, SV=2600 mm	KERAMICKÝ SKL (v=70 mm)
113	PŘEDSÍŇ	1,73	KERAMICKÁ DLAŽBA	OMÍTKA	5a	SKP PODHLED, SV=4000 mm	KERAMICKÝ OKLAD (v=2000 mm)
114	WC	1,46	KERAMICKÁ DLAŽBA	OMÍTKA	5a	SKP PODHLED, SV=2600 mm	KERAMICKÝ OKLAD (v=2000 mm)
PLOCHA CELKEM		56,30					
BYT A - 2+KK							
121	CHODBA	4,83	KERAMICKÁ DLAŽBA	OMÍTKA	5a	SKP PODHLED, SV=2600 mm	KERAMICKÝ SKL (v=70 mm)
122	KUPELNA	3,38	KERAMICKÁ DLAŽBA	KERAMICKÝ OKLAD (v=2600 mm)	5a	SKP PODHLED, SV=2600 mm	-
123	WC	3,54	KERAMICKÁ DLAŽBA	KERAMICKÝ OKLAD (v=2600 mm)	5a	SKP PODHLED, SV=2600 mm	-
124	SÁŇNA	3,54	KERAMICKÁ DLAŽBA	OMÍTKA	5a	SKP PODHLED, SV=2600 mm	KERAMICKÝ SKL (v=70 mm)
125	POKOJ	15,91	VINYL	OMÍTKA	5b	SKP PODHLED, SV=2900 mm	VINYL SKL (v=50 mm)
126	OBÝVACÍ POKOJ + KK	31,27	VINYL	OMÍTKA	5b	SKP PODHLED, SV=2600 mm	VINYL SKL (v=50 mm)
127	LODŽIE	1,11	KERAMICKÁ DLAŽBA	OMÍTKA	5a	OMÍTKA	-
PLOCHA CELKEM		65,55					
BYT B - 2+KK							
131	CHODBA	4,83	KERAMICKÁ DLAŽBA	OMÍTKA	5a	SKP PODHLED, SV=2600 mm	KERAMICKÝ SKL (v=70 mm)
132	KUPELNA	3,38	KERAMICKÁ DLAŽBA	KERAMICKÝ OKLAD (v=2600 mm)	5a	SKP PODHLED, SV=2600 mm	-
133	WC	1,22	KERAMICKÁ DLAŽBA	KERAMICKÝ OKLAD (v=2600 mm)	5a	SKP PODHLED, SV=2600 mm	-
134	SÁŇNA	3,31	KERAMICKÁ DLAŽBA	OMÍTKA	5a	SKP PODHLED, SV=2600 mm	KERAMICKÝ SKL (v=70 mm)
135	POKOJ	16,01	VINYL	OMÍTKA	5b	SKP PODHLED, SV=2900 mm	VINYL SKL (v=50 mm)
136	OBÝVACÍ POKOJ + KK	30,43	VINYL	OMÍTKA	5b	SKP PODHLED, SV=2600 mm	VINYL SKL (v=50 mm)
137	LODŽIE	4,10	KERAMICKÁ DLAŽBA	OMÍTKA	5a	OMÍTKA	-
PLOCHA CELKEM		65,34					
BYT C - 1+KK							
141	CHODBA	5,28	KERAMICKÁ DLAŽBA	OMÍTKA	5a	SKP PODHLED, SV=2600 mm	KERAMICKÝ SKL (v=70 mm)
142	KUPELNA	3,35	KERAMICKÁ DLAŽBA	KERAMICKÝ OKLAD (v=2600 mm)	5a	SKP PODHLED, SV=2600 mm	-
143	WC	1,22	KERAMICKÁ DLAŽBA	KERAMICKÝ OKLAD (v=2600 mm)	5a	SKP PODHLED, SV=2600 mm	-
144	OBÝVACÍ POKOJ + KK	37,90	VINYL	OMÍTKA	5b	SKP PODHLED, SV=3080 mm	VINYL SKL (v=50 mm)
PLOCHA CELKEM		47,74			5a		
BYT D - 3+KK							
151	CHODBA	12,32	KERAMICKÁ DLAŽBA	OMÍTKA	5a	SKP PODHLED, SV=2600 mm	KERAMICKÝ SKL (v=70 mm)
152	WC	1,06	KERAMICKÁ DLAŽBA	KERAMICKÝ OKLAD (v=2600 mm)	5a	SKP PODHLED, SV=2600 mm	-
153	KUPELNA	4,65	KERAMICKÁ DLAŽBA	KERAMICKÝ OKLAD (v=2600 mm)	5a	SKP PODHLED, SV=2600 mm	-
154	POKOJ	16,46	VINYL	OMÍTKA	5a	SKP PODHLED, SV=2900 mm	VINYL SKL (v=50 mm)
155	POKOJ	16,14	VINYL	OMÍTKA	5a	SKP PODHLED, SV=2900 mm	VINYL SKL (v=50 mm)
156	OBÝVACÍ POKOJ + KK	29,28	VINYL	OMÍTKA	5b	SKP PODHLED, SV=2900 mm	VINYL SKL (v=50 mm)
157	LODŽIE	8,74	KERAMICKÁ DLAŽBA	OMÍTKA	5b	OMÍTKA	-
PLOCHA CELKEM		87,69			5a		
BYT E - 3+KK							
161	CHODBA	12,39	KERAMICKÁ DLAŽBA	OMÍTKA	5a	SKP PODHLED, SV=2600 mm	KERAMICKÝ SKL (v=70 mm)
162	WC	1,45	KERAMICKÁ DLAŽBA	KERAMICKÝ OKLAD (v=2600 mm)	5a	SKP PODHLED, SV=2600 mm	-
163	KUPELNA	4,65	KERAMICKÁ DLAŽBA	KERAMICKÝ OKLAD (v=2600 mm)	5a	SKP PODHLED, SV=2600 mm	-
164	POKOJ	15,10	VINYL	OMÍTKA	5a	SKP PODHLED, SV=2900 mm	VINYL SKL (v=50 mm)
165	POKOJ	15,24	VINYL	OMÍTKA	5a	SKP PODHLED, SV=2900 mm	VINYL SKL (v=50 mm)
166	OBÝVACÍ POKOJ + KK	28,37	VINYL	OMÍTKA	5b	SKP PODHLED, SV=2900 mm	VINYL SKL (v=50 mm)
167	LODŽIE	8,95	KERAMICKÁ DLAŽBA	OMÍTKA	5b	OMÍTKA	-
PLOCHA CELKEM		85,95			5a		
PLOCHA 1NP CELKEM (VÝETNĚ ZÁVĚTRÍ + LODŽIE)		539628209, 2523					

LEGENDA BAREVNÉHO ZNAČENÍ

STÁVAJÍCÍ KONSTRUKCE

NOVÉ KONSTRUKCE

LEGENDA MATERIÁLŮ

STÁVAJÍCÍ ŽB SLoupY 400x400 mm, ŽB STĚNY TL 160mm

STÁVAJÍCÍ OHNĚLÉ ŽDVO, TL DLE VÝKRESU

STÁVAJÍCÍ OBVOOVÉ STĚNY - STRUSKOPENZBETONOVÉ BLOKY, TL 350 mm

OBVOOVÉ VÝZDVKY Z POROBETONOVÝCH TVÁRNÍK, TL 200, 250 mm

VNITRNÍ AKUSTICKÉ STĚNY Z VÁPENOSPOKOVÝCH TVÁRNÍK TL 250 mm

VNITRNÍ AKUSTICKÉ VÝZDVKY Z VÁPENOSPOKOVÝCH TVÁRNÍK TL 150 (Rw = 50dB)

28 STĚNA, ZTRACENÉ BEDNĚNÍ TL 200 mm, BETON C30/37 XC3 XF3 XA1, B500B

SKP PRŮKY (DELIC, AKUSTICKÉ - Rw > 40 dB OBÝTNĚ MÍSTNOSTI TENOŽ

BYTU, Rw > 53 dB VŠECHNY MÍSTNOSTI DRUHÝCH BYT, INSTALAČNÍ), TL DLE

VÝKRESU

VÝZDVKY Z CHELNÉHO ŽDVA, TL DLE VÝKRESU

NENOSNÉ POROBETONOVÉ ŽDVO, TL 100 mm

(NAPŘ. VÝTOK KLAS, ATD.), NA SYSTÉMOVOU TENKOVÝSTVO ŽDČÍ MALTY

FASÁDNÍ ZOLAČNÍ DESKY Z TENKULÉ PĚNY, TL DLE VÝKRESU, A=0,020 V.m<sup>2</sup>/K

(NAPŘ. KOLA, THERM KS, ATD.)

FASÁDNÍ ZOLAČNÍ DESKY Z OCEĎOVÉ VLNÝ, TL DLE VÝKRESU, A=0,035 V.m<sup>2</sup>/K

(NAPŘ. ISOVER IT PROF, ATD.)

ZPEVNĚNÁ PLOCHA - BETONOVÁ DLAŽBA

ZPEVNĚNÁ PLOCHA - ASFALT

ZATRAVNĚNÍ

BETONOVÝ ŽLAB

ZPEVNĚNÁ PLOCHA RAMPY - KARTAOVANY BETON

KERAMICKÁ DLAŽBA Z JEMNÉ KAMENINY

VENKOVNÍ ŽALUZIE

KAČÍREK

OBEČNĚ POŽADAVKY:

- PROJEKTY KONSTRUKCÍ PRO VEDENÍ VZT, VT, UT, ELEKTROINSTALACÍ, SLABOPROUDU ZAJISTI STAVBA, V MÍSTĚ PŘECHODU MEZI POŽÁRNÍMI ÚSEKY JE NUTNÉ ŘÍDIT SE POKYNY DLE PRŮ A TZ JEDNOTLIVÝCH PROFESÍ. NUTNÁ KOORDINACE MEZI PROFESÍMI A STAVBOU, TAK I PROFESÍMI MEZI SEBOU.
- VŠEČKÉ KOLONY ZAKLADŮ VÝCHOZÍ Z PŮVODNÍ Z KONSTRUKCE Z ROKU 1976 POSKYTNUTÉ INVESTOREM. SONDY ZAKLADŮ NEBÝLY PROVĚŘENY. V PŘÍPADĚ ŽE BUDOU ZJIŠTĚNY ODHADKY V POROVNÁNÍ S PO ZHOTOVITEL STAVBY.
- PROJEKTANT PŘI NÁVRHU, VÝROBU A VYPRACOVÁNÍ PROJEKTOVÉ DOKUMENTACE PŘEPOKLÁDÁ, ŽE STAVBA BUDE PROVÁDĚNA DLE PLATNÝCH NORM A NEDODRŽENÍ PLATNÝCH NORM PŘI PROVÁDĚNÍ ZNAMENÁ, ŽE STAVBA NENÍ PROVÁDĚNA V SOULADU S TOUTO DOKUMENTACÍ. PŘI NEDODRŽENÍ PLATNÝCH NORM, PROJEKTANT NEBERE ZA TÁKTO ZHOTOVITEL STAVBY ZÁRUKU.
- TEXTOVÁ ČÁST JE NEDELNOU SOUČÁSTÍ PROJEKTOVÉ DOKUMENTACE. PŘI PROJEKTOVÁNÍ DALŠÍCH STUPŮ, STEJNĚ JAKO PŘI PLÁNOVÁNÍ ROZDĚL NA STAVBĚ, JE NUTNÉ BRÁT NA ZDTEL NULOVÝ VÝKRESU ALE TAKÉ TEXTOVOU ČÁST.
- TATO DOKUMENTACE JE DŮSLEDNĚM VLASTNITELNÍM CHRÁNĚNÝM PLATNÝM ZÁKONŮ. NESMÍ BYT BEZ PŘEDCHOZÍHO PŘESNĚHO SOUHLASU AUTORA KOPÍROVÁNA, ROZMNOŽOVÁNA, UPRAVOVÁNA A PŘISTUPOVÁNA JINÝM FYZICKÝM NEBO PRÁVNICKÝM SUBJEKTŮM ČI JINAK ZVEŠŤOVÁNA. DOKUMENTACE NESMÍ BYT ZA ŽÁDNÝCH OKOLNOSTÍ BEZ PŘEDCHOZÍHO PŘESNĚHO SOUHLASU AUTORA MODIFIKOVÁNA NEBO POUŽITA CELÁ NEBO JEJÍ ČÁST V VYTVOŘENÍ JINÉ DOKUMENTACE PRO STAVBU.
- VŠEČKÉ POUŽITÉ MATERIÁLY MUSÍ BYT V SOULADU S POŽÁRNĚ BEZPEČNOSTNÍM PŘESNĚM STAVBY.
- TATO PROJEKTOVÁ DOKUMENTACE SLOUŽÍ PRO ÚČELY POVOLENÍ ZÁMĚRU, NA TUTO DOKUMENTACÍ MUSÍ NAVAZOVAT DOKUMENTACE PRO PROVÁDĚNÍ STAVBY A VÝROBNÍ DOKUMENTACE ZHOTOVITEL STAVBY!!!!

SO.01



**Rekonstrukce přístavby ZŠ Náměstí na byty**  
LAPLAN a.s., Čajk 504/38, 602 00 Brno  
IČ: 295 01 691, IČDIK: 149164  
ID datové schránky: 16umfjtz

Město Kopřivnice, Stefánkova 1163/2, 74221 Kopřivnice

D.1.1 Architektonicko-stavbytní řešení

NS\_Půdorys 1NP

1:50 1280,00 x 742,00 mm

15 00 12.5.2025 mm 30\_2411

Ing. Marián Vargu

Ing. Ondřej Liner

Ing. Marián Vargu

Odpovědný projektant

Ing. Marián Vargu

Odpovědný projektant

Ing. Marián Vargu

Odpovědný projektant

Ing. Marián Vargu

Odpovědný projektant

Ing. Marián Vargu

Odpovědný projektant